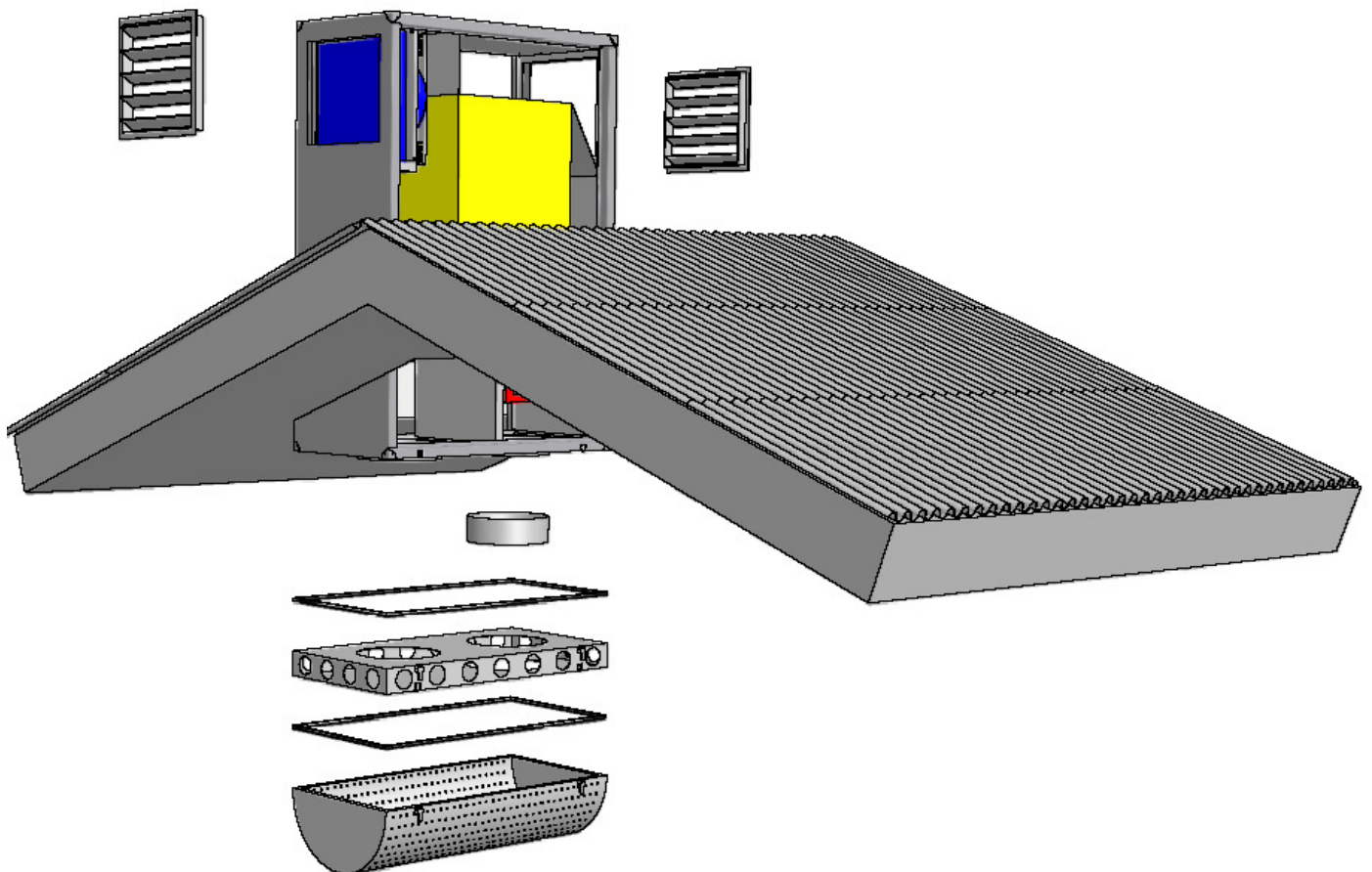


TAG-AGGREGATER

DTAX



Dansk Aggregat Producent

Dyrholm ApS

Teglvænget 89, 7400 Herning

Indholdsfortegnelse

Tag aggregater	Side	3
Filter	Side	5
Varmevekslerens opbygning	Side	6
Varmeblade	Side	7
Kammerventilatorens opbygning	Side	8
Belastningskurver	Side	9
Bestillingsformular	Side	10
Aggregat tilbehør	Side	11
Styringer	Side	12
EF- overensstemmelseserklæring	Side	13

Tag monterede aggregater

DTAX er konstrueret og dimensioneret for de små og mellemstore luftmængder op til 3400 m³/h. Kabinetterne er opbygget af opbukkede stålplader til sandwichpaneler. Panelerne er 50 mm. Panelerne består af 2 styk galvaniserede stålplader, med mellemliggende komprimeret glasuld isolering. Kabinetterne er glatte ud/-indvendig, hvilket sikrer en nem rengøring.

Betjeningssiden er forsynet med tætsluttende døre, der er opbygget som paneler, og forsynet med gummitætningsliste. Dørene er forsynet med vridelåse og kan fjernes, hvilket sikrer nem adgang for inspektion og service.

Tag aggregaterne leveres som standard med panelfiltre samt EC ventilatorer.

Aggregaterne er dimensioneret efter at strømforbruget pr. m³ ventileret luft pr. time (SEL) bliver så lille som muligt.

VIGTIGT: aggregater uden ATEX-godkendelse må ikke installeres eller anvendes i EX zoner.

DTAX:

- har høj varmegenvindingsgrad, ved meget begrænset elforbrug
- har minimale vedligeholdelses omkostninger
- er nem og simpel at montere
- kan vælges så den passer ethvert behov
- lever op til gældende normer og regler ved procesventilation
- er fremstillet i robust materiale

DTAX leveres standard med:

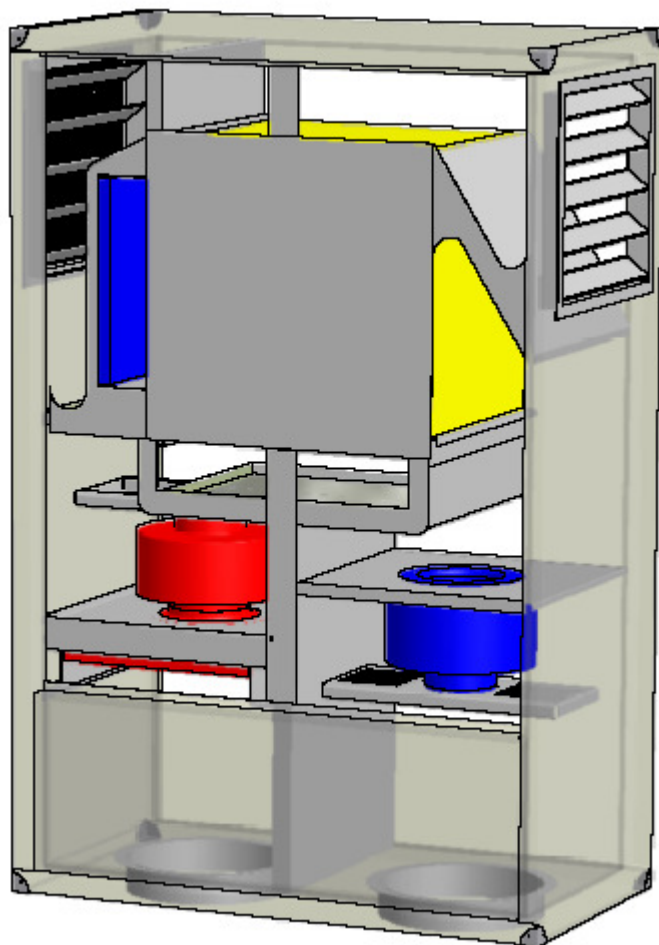
- Krydsvarmeveksler op til 71 % varmevirkningsgrad
- Overtryksspjæld ved afkastkanal og vandsepareringsspjæld ved luftindtag
- Ventilator med høj virkningsgrad og lavt strømforbrug
- Panelfilter F5 ved ind og afkastkanaler med filtervagt
- Rustfri drypbakke m. selvrensende afløbsrør
- Simple trinløs styring
- 15m installationskabel

DTAX tilvalgskomponenter:

- Ind/-udsugningskit som ses på forsidebilledet
- Vandvarmeplade integreret i kabinet, incl. simpel styring for rumopvarmning
- Indblæsningspose for optimal fordeling af indblæsningsluften
- Jalousispjæld m. motor (kræver automatik)
- Recirkuleringsspjæld for nat opvarmning (kræver jalousispjæld samt automatik)
- Programmerbar automatik for styring af spjæld og vandvarmeplade
- Tag montage kit

Aggregaterne er beregnet for temperaturer fra -25 - 35°C.

Tag monteret aggregat DTAX



Tegningen ovenfor viser konstruktion af et tag aggregat (DTAX-1)

DTAX 1

	Bredde	Længde	Højde	Ventilator (afkast)	Tilslutning indtag	Vægt	Volumenstrøm M ³ /h	SEL kW/m ³ /h
DTAX 1	725	1382	2100	Ø 400	Ø 400	330	0-3400	2,8

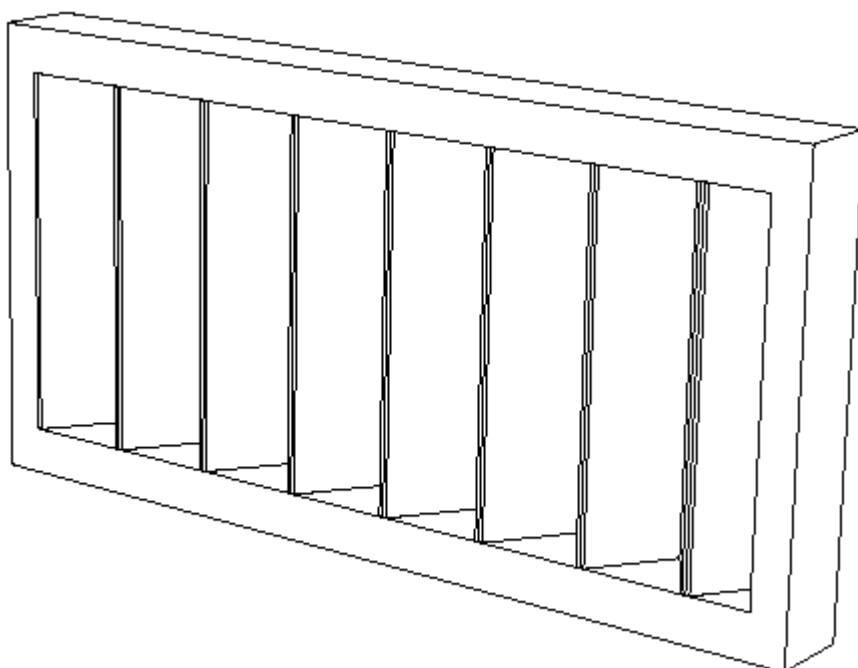
Skema mål: Bredde, højde, længde er målt udvendig på aggregatet.

SEL-værdien er beregnet ud fra belastningskurven som ses bagerst i kataloget

DTAX 1 indeholder som standard

- ✓ Friskluftfilter – F5 panelfilter 560 x 600 x 47mm
- ✓ Procesluftfilter – F5 panelfilter 560 x 600 x 47mm
- ✓ Krydsvarmeveksler- excl. by-pass funktion og spjældmotor
- ✓ Indblæsningsventilator (EC)
- ✓ Afkastventilator (EC)
- ✓ Kondens afløb
- ✓ Beregnet for udvendig placering
- ✓ Produceret med varmgalvaniserede opbukkede stålkassetter.

Filter

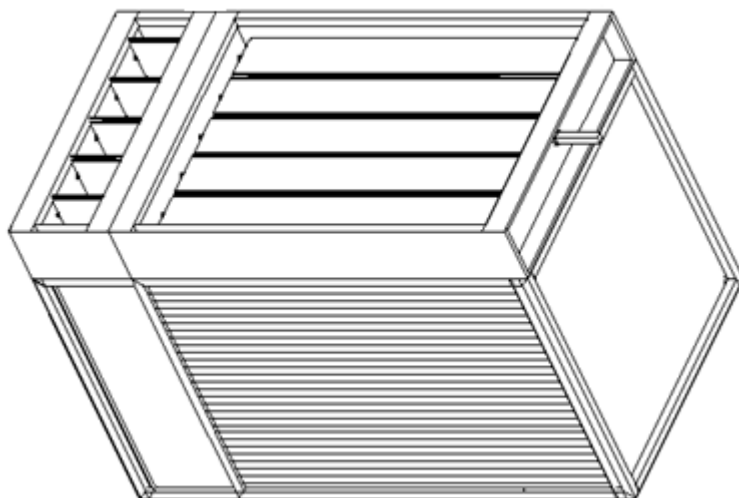


Panelfilter

DTAX aggregater leveres standard med panelfiltre, for at sikre mindst mulig indbygningsmål. Filterne er af forskellige typer, afhængigt af renheds- og udskilningskrav til ventilationsluften. Som standard bruges filtre klasse: F5

Str.	Længde	Højde	Tykkelse
DTAX 1	592	592	47

Krydsvarmeveksler



hvor
passerer
smalle

aluminiumsplader. Herved opnås et stort varmeoverføringsareal og en høj virkningsgrad i overføringsprocessen, op til 71 %. Da de to luftstrømme er fuldstændig afskilte, kan der ikke overføres fugtighed eller støv og gaspartikler

Ved lave ude luft temperaturer, vil der udskilles kondensat (kondensvand) i den varme luftstrøm, som skal fraledes i kondensatbakken i bunden af aggregatet.

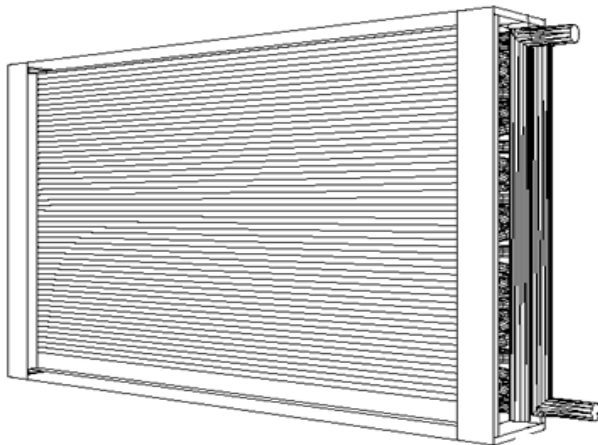
Krydsvarmeveksler

Krydsvarmeveksleren er en varmegenvindingsenhed, afkastluften og ude luften hinanden i et stort antal kanaler, adskilt af tynde

Bypass

DTAX tilbydes ikke med sommer/vinter by-pass funktion.

Varmeflade



Varmeflade for vand

Varmefladerne er opbygget af kobberør med aluminiumslameller og indbygget i en stålpladeramme. Varmefladerne leveres med forskellige antal rør og kredsløb under hensyn til det aktuelle varmebehov. Vandet tilføres via fremløbs røret og bortledes gennem returløbs røret, ført ud gennem frontpanelet ved lågerne på aggregatet (standard). Varmefladerne er demonterbare, og kan udtrækkes for inspektion og vedligeholdelse efter at rør tilslutninger og paneler er demonteret. Varmefladerne er normalt udlagt for varmvandstemperatur $t_f 70/t_r 40$ °C og en teoretisk indblæsningstemperatur på 20 °C.

Kammerventilator (EC)



Ventilator for DTAX - aggregater leveres som standard med kammerventilatorer (EC).

Ventilatorenheden består af ventilatorhjul, motor og monteringsramme.

Denne ventilatortype har en meget høj virkningsgrad dels pga. den direkte transmission og et lavt strømforbrug, samtidig har denne også et meget lavt støjniveau.

Denne ventilatortype kræver ingen frekvensomformer for at levere variabel volumenstrøm da der er indbygget en delstyreenhed direkte i ventilatorens motor.

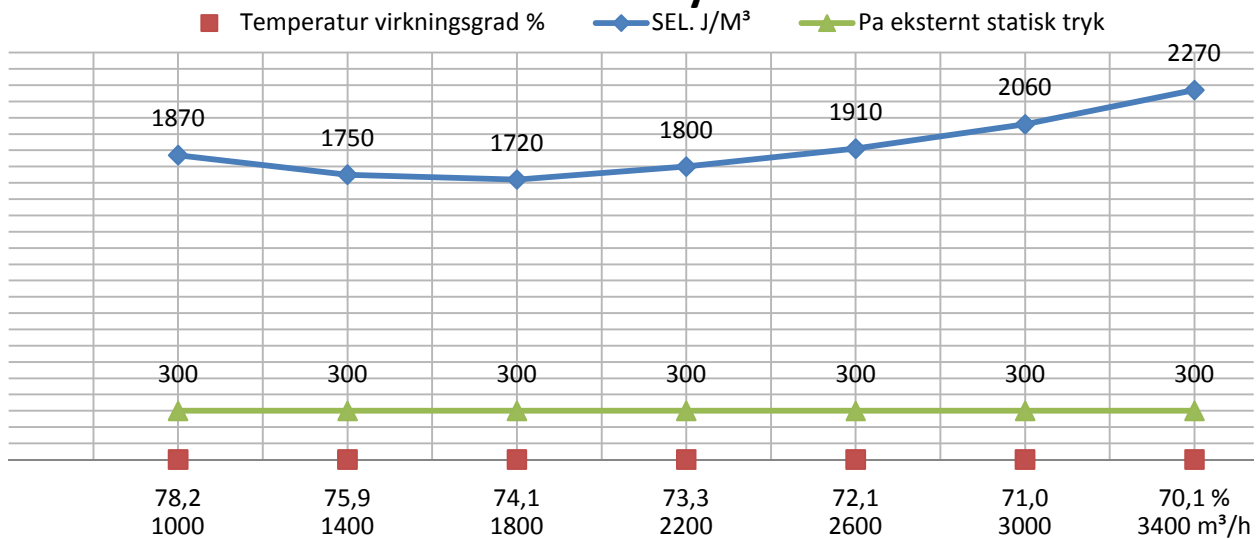
VIGTIGT: idriftsætningen må senest ske 6 måneder efter modtagelsen af deres aggregat. Opstartes aggregatet efter denne tidsfrist bortfalder garantien på EC ventilatorerne.

Luftmængde og tryk

Kammerventilatorer er som standard udlagt for en luftmængde jf. størrelsen, og et totaltryk alt efter system tryktabet, dette giver et eksternt tryk på op til ca. 300 Pa. ved 3000m³/h.

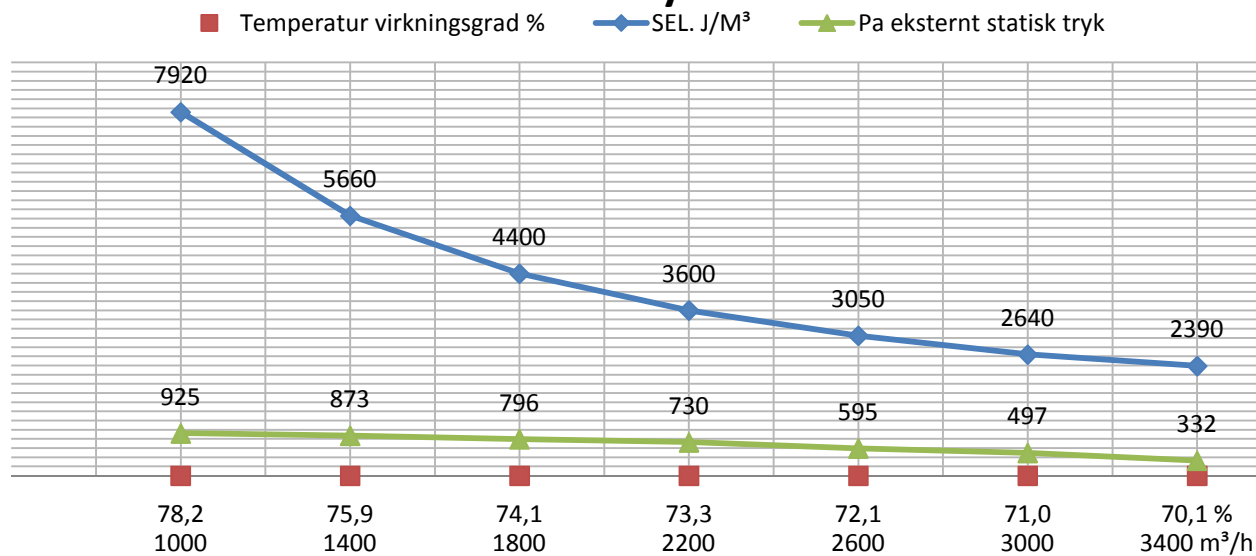
Belastningskurver

Ekstern statisk tryk = 300 Pa.

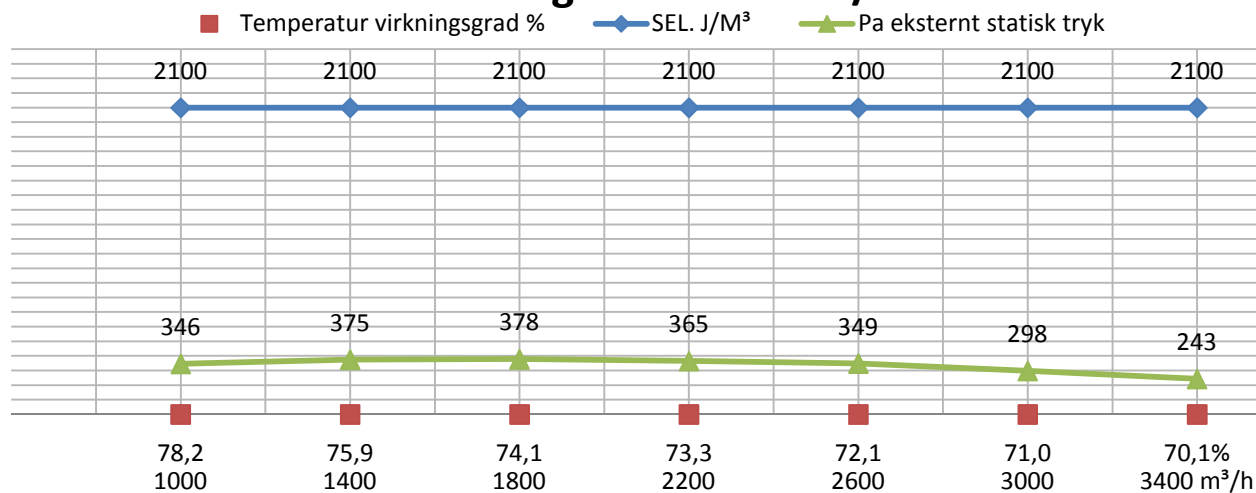


Kurven er beregnet med to stk. EC ventilatorer for samme konstant tryk på indblæsning og udsugning.

Maximal ydelse.



SEL-forbrug = max. 2100 J/M³



Bestillingsformular

Virksomhed		Dato	
Kontaktperson		Dir. telefonnr.	
Mailadresse	WWW.	Deres sagsnr.	

SVAR VENLIGST VED BESKRIVELSE/AFKRYDSNING PÅ ALLE SPØRGSMÅL

Aggregatkapacitet min. krav

	Sommer	Vinter
Volumenstrøm M ³ /h		

Indblæsningskit

	Ja	Nej

TYPE - position
DTAX-1

Placering

	Tag	Væghængt

Vandvarmevlade

	Fremløb/Returløb Temperatur	Indblæs.temp. I kanalsystemet
°C	/	

Aggregattilbehør

Tilvalg til aggregatet

- Friskluftspjæld motoriseret** (kræver automatikstyring)
 - Vandvarmeplade 70/40 - 7,59Kw** (kræver automatikstyring)
 - Dyssekit** for indblæsning.
 - Tagmontagekit**
-
-
-
-
-
-

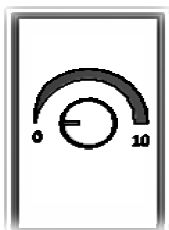
Styringer

Automatik / styringsløsninger

Automatikstyring – med programmerbar ugeur, styring af varmeblæde, friskluftspjæld



Trinløs regulering – simpel kontaktstyring, med aktivering via lyskontakt.



Kundespecifik automatik (beskrives særskilt her) _____

Komponenter indeholdt i DTAX udvidet automatikstyring

- Varmestyringsregulator for simpel kontaktstyring (bestilles særskilt ved bestilling af varmeblæde)
- Varmeventil med motor (2-vejs modulerende ventil kun ved bestilling af varmeblæde og automatikstyring)
- Frostføler (ved bestilling af varmeblæde og automatikstyring)

NB: (Yderligere funktionsbeskrivelser kan rekvireres på tlf. 9721 7515 -2)

Tilvalg (merpris gældende for alle typer styringer)

Spjældmotor for afkastspjæld (24V on/off)

Opstart af aggregatet på i driftssættelse adressen.

Generelt:

Alle dele kan monteres i aggregatet, både mekanisk og elektrisk. Således at Deres el-entreprise består i at føre forsyningsspænding frem til arbejdsafbryderen, samt at trække svagstrømskabel fra automatikboks til betjeningspanel.

Betjeningspanel er monteret med ca. 5m kabel ved leverancen sammen med de øvrige dele.

EF-overensstemmelseserklæring

Firmanavn: Dyrholm ApS
Adresse: Teglvænget 89
Post/nr. By: 7400 Herning
Erklærer hermed at:

Ventilationsaggregaterne:

Mærke: DTAX
Type: Klima og proces ventilationsaggregater
Tæthedskl.: B
Årg.: 2010 og frem

Serie nr.: _____

Land: Danmark
Tlf.: 97 21 75 15

Er i overensstemmelse med: Rådets direktiv om maskiner (2006/42/EF).

2006/95/EF lav spændingskomponenter er fremstillet i overensstemmelse med følgende nationale standarder gennem en harmoniseret standard

IEC/EN ISO 12100-1: 2010 Grundlæggende terminologi og metodik

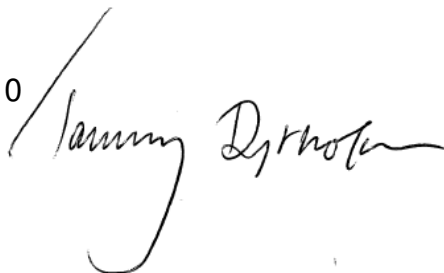
IEC/EN ISO 12100: 2010 Tekniske principper og specifikationer

DS/EN ISO 13857: 2000 Principper for risikovurdering

IEC/EN 60204-1 Funktionel sikkerhed for sikkerhedsrelaterede elektriske, elektroniske og programmerbare elektroniske styringssystemer. (kun hvis auto-matikken er leveret af Dyrholm ApS)

Titel: Adm. Direktør
Navn: Tommy Dyrholm
Firma: Dyrholm ApS

Herning d. 11. november 2010



DK:EF-OVERENSSTEMMELSESERKLÆRING GB:DECLARATION OF CONFORMITY D:EU-KONFORMITÄTSEERKLÄRUNG F:Déclaration de conformité de l'Union Européenne	N: EF-OVERENSSTEMMELSESERKLÆRING NL: EF-KONFORMITEITS VERKLARING S: EF-ÖVERENSSTÄMMELSEDEKLARATION SF: EF-VAATIMUSTENMUKAISUUSVAKUUTUS IS: ESS-Samræmisstaöfesting
Dyrholm ApS Teglvænget 89 DK-7400 Herning DANMARK	Dyrholm ApS Teglvænget 89 DK-7400 Herning DANMARK
erklærer på eget ansvar, at følgende produkter: declare on own responsibility that the following products: Verantwortet, daß folgende Produkte: déclare sous sa propre responsabilité que le produit suivant:	erklærer på eget ansvar, at følgende produkter: veklaard dat onderstaaende produkten, deklarerer på eget ansvar, att följande produkter: vastaa siitä, että seuraava tuote: Staöfesti à eigin äbyrgö, að eftirfarandi vörur:
Aggregattypen i dette dokument	Aggregattypen i dette dokument
som er omfattet af denne erklæring, er i overensstemmelse med følgende standarder: covered by this declaration, are in conformity with the following standards: mit den folgenden Standardbezeichnungen: auguel s'applique cette déclaration est en conformité des normes mentionnées ci-dessous:	som er omfattet av denne erklæring, er i overensstemmelse med følgende standarder: met de onderstaaende standard koderingen: som omfattas av denna deklaration, överensstämmer med följande standarder: joka koostuu tästä selvityksestä, on seuraavien standardien mukainen: sem eru meðalín í staöfestingu Pessari, eru í fullu samræmi við eftirtalda staöla:
IEC/EN ISO 12100: 2005 1 & 2, 14121-1: 2007 13849-1: 2007-08, 62061: 2005	IEC/EN ISO 12100: 2005 1 & 2, 14121-1: 2007 13849-1: 2007-08, 62061: 2005
iht. bestemmelser i direktiv: according to conformity in directive: gemäß folgenden EU-Richtlinien überstimmen: suivant les dispositions prévues aux directives:	Iht. bestemmelser i direktiv: voldoen aan de herionder gestelde eisen: enlgt bestämmelserna i följande direktiv: seuraavien direktiivin määräysten mukaan: med tilvisun til ákvaröana eftirlits:
Maskindirektivet: Machinery Directive: für Maschinen: La directive des machines:	Maskindirektivet: voor machines: Maskindirektivet: Konedirektiivi: Vèlaeftirlitiö:
2006/42/EF	2006/42/EF
Lavspændingsdirektivet: Low voltage Directive: für Niederspannung: La directive de la basse tension:	Lavspenningsdirektivet Laagspanning: Lågspänningsdirektivet: Matalajännitedirektiivi: Smáspennueftirlitiö:
73/23	73/23
EMC-direktivet: EMC Directive: für EMC La directive de la compatibilité électromagnétique:	EMC-direktivet: voor EMC: EMC-direktivet: EMC-direktiivi: EMC-eftirlitiö:
Herning, den 1. juni 2005 Adm. Direktør Tommy Dyrholm Managing Director Geschäftsführer, Inhaber Président-directeur général	